

РАСКРПАСКА

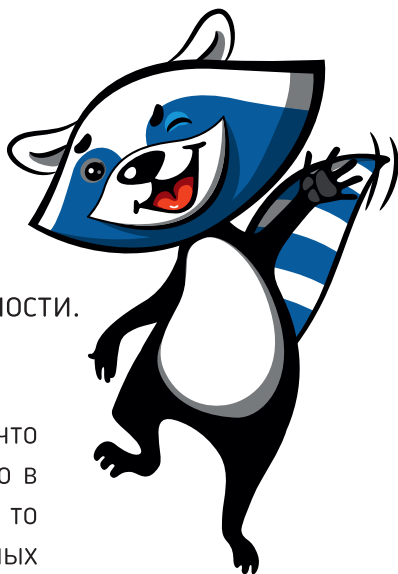


ОПАСНО

ПРИБЛИЖАТЬСЯ К ОБОРВАННОМУ ПРОВОДУ

Дорогой друг!

Меня зовут енот Штепсель!
Я – главный помощник энергетиков
компании «Россети Урал»
по изучению правил электробезопасности.



Мы настолько привыкли к электричеству, что часто забываем об опасностях, которые оно в себе таит. Если ты оглянешься вокруг, то заметишь вдоль дорог опоры высоковольтных линий электропередачи, трамвайные и

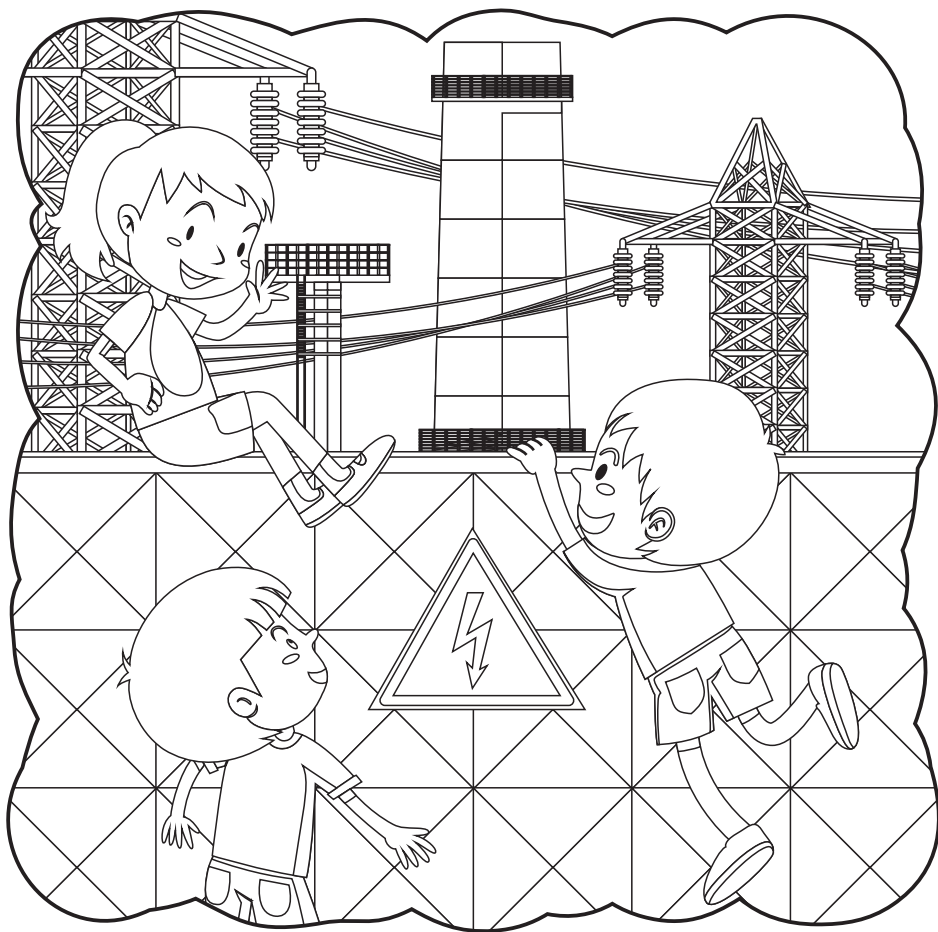
троллейбусные провода, провода осветительных фонарей. А сколько кабелей зарыто в земле под ногами – можно только догадываться. Современная улица буквально наполнена разного рода электрическими сетями и установками. И все они – крайне опасны!

Электричество нас окружает не только на улице, но и дома. У тебя в квартире множество электроприборов-помощников, но ими нужно уметь правильно пользоваться!

При неправильном обращении наши помощники и друзья могут превратиться в наших врагов. Будь всегда внимателен и осторожен с электричеством!

Давай мы с тобой вместе изучим основные правила обращения с электроприборами дома и правила поведения на улице, а заодно разукрасим красками картинку.

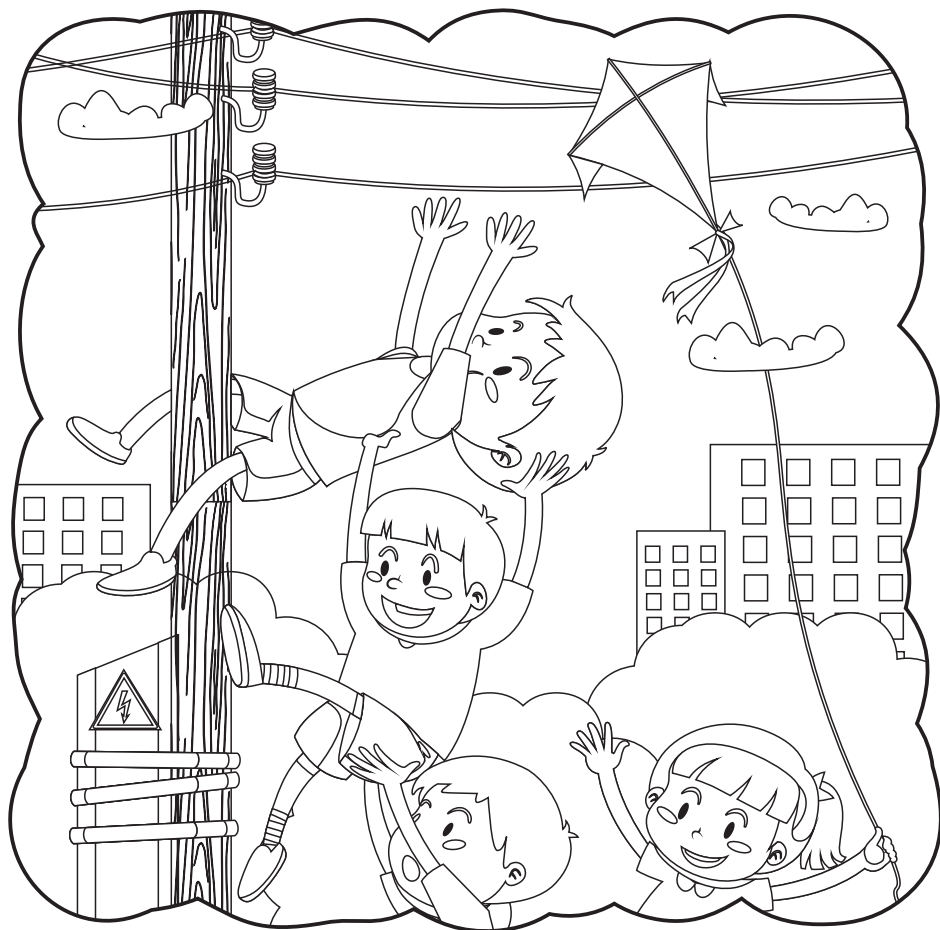
**В конце раскраски проверь, как ты усвоил правила
и ответь на вопросы. Удачи!**



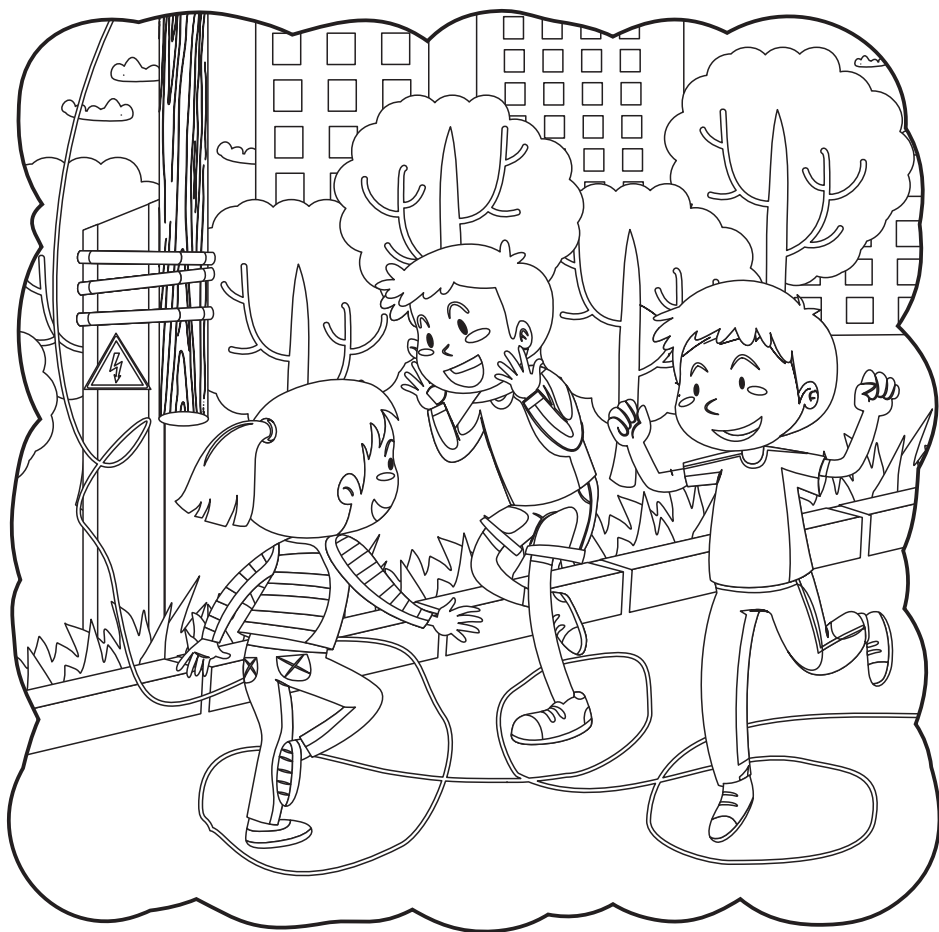
ОПАСНО

**ЗАЛЕЗАТЬ НА
ЭНЕРГООБЪЕКТЫ**



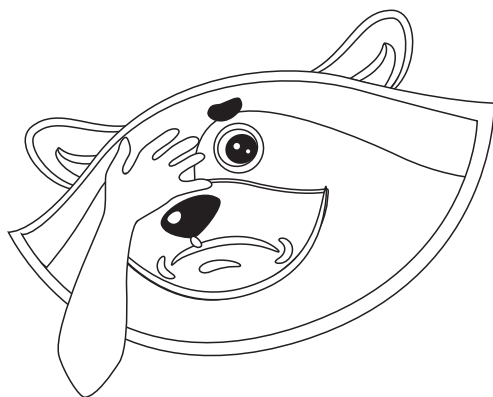


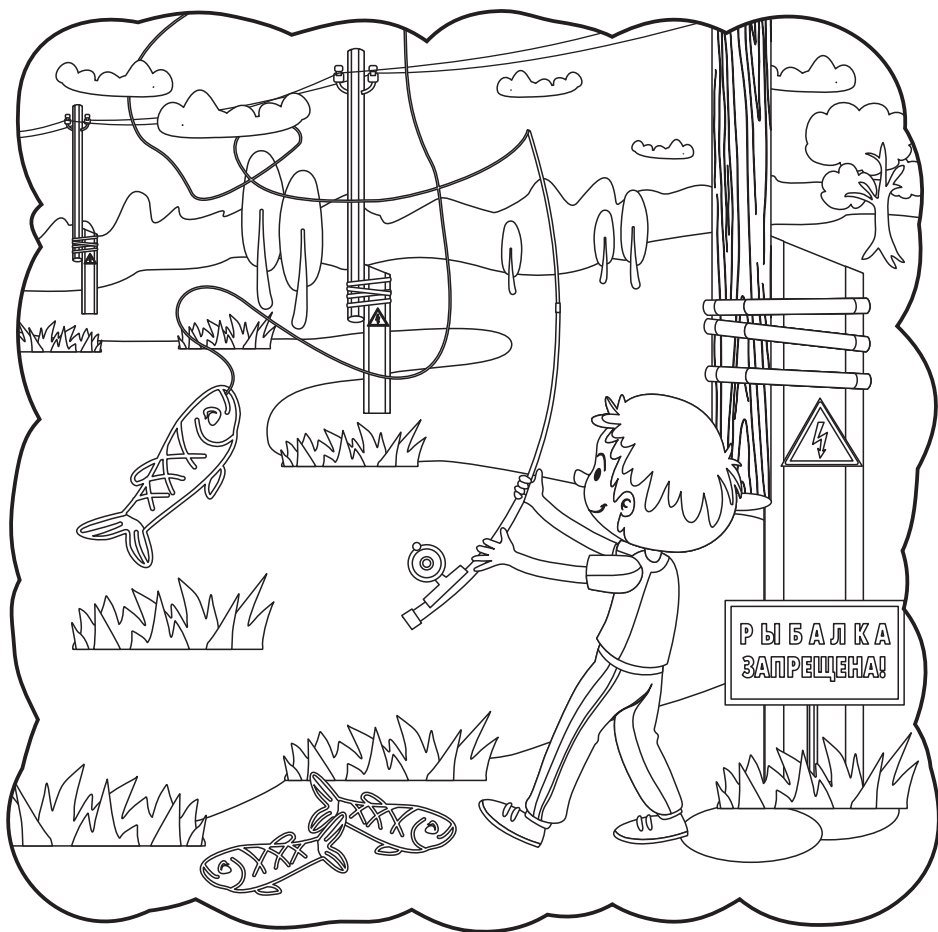
ОПАСНО
ИГРАТЬ
ВБЛИЗИ ЛИНИЙ
ЭЛЕКТРОПЕРЕДАЧИ



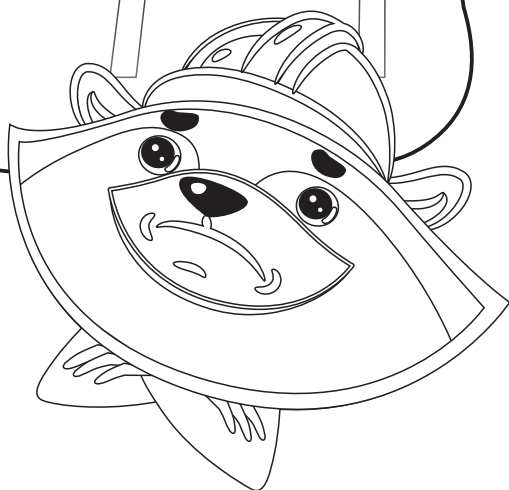
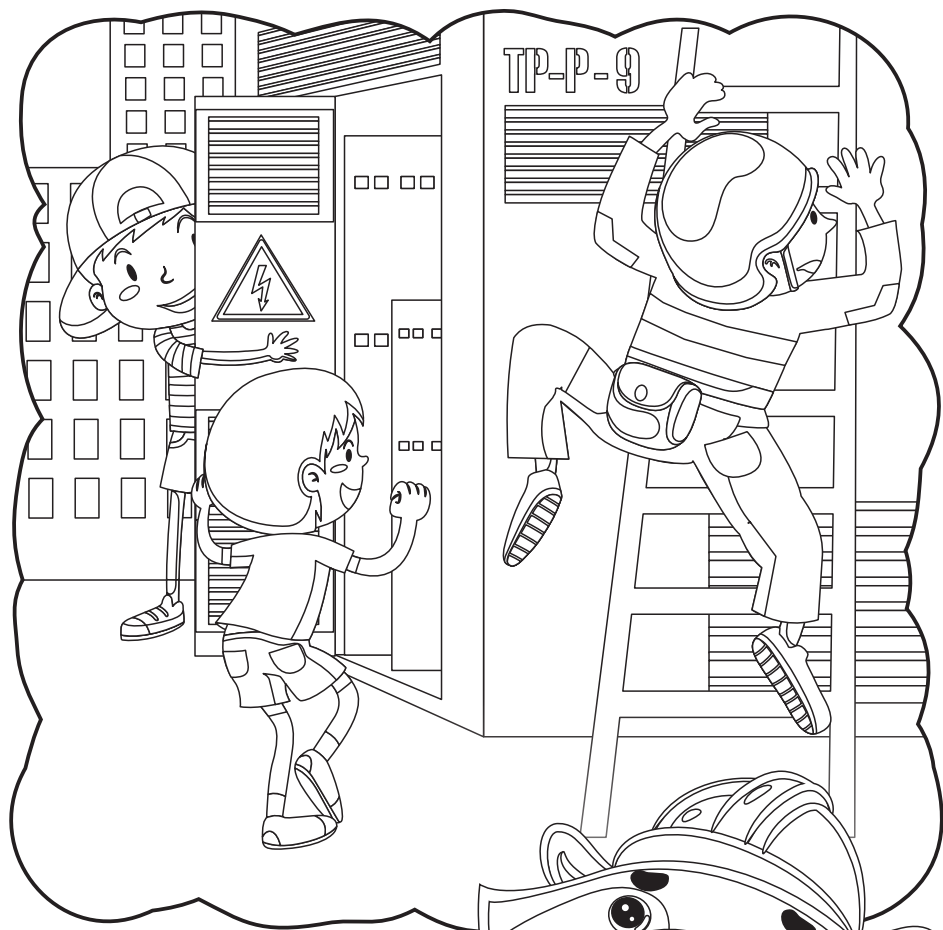
ОПАСНО

**ПРИБЛИЖАТЬСЯ
К ОБОРВАННОМУ
ПРОВОДУ**



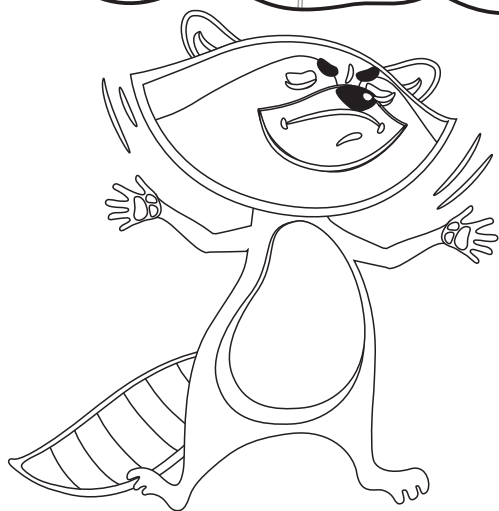


ОПАСНО
РЫБАЧИТЬ
ПОД ЛИНИЯМИ
ЭЛЕКТРОПЕРЕДАЧИ



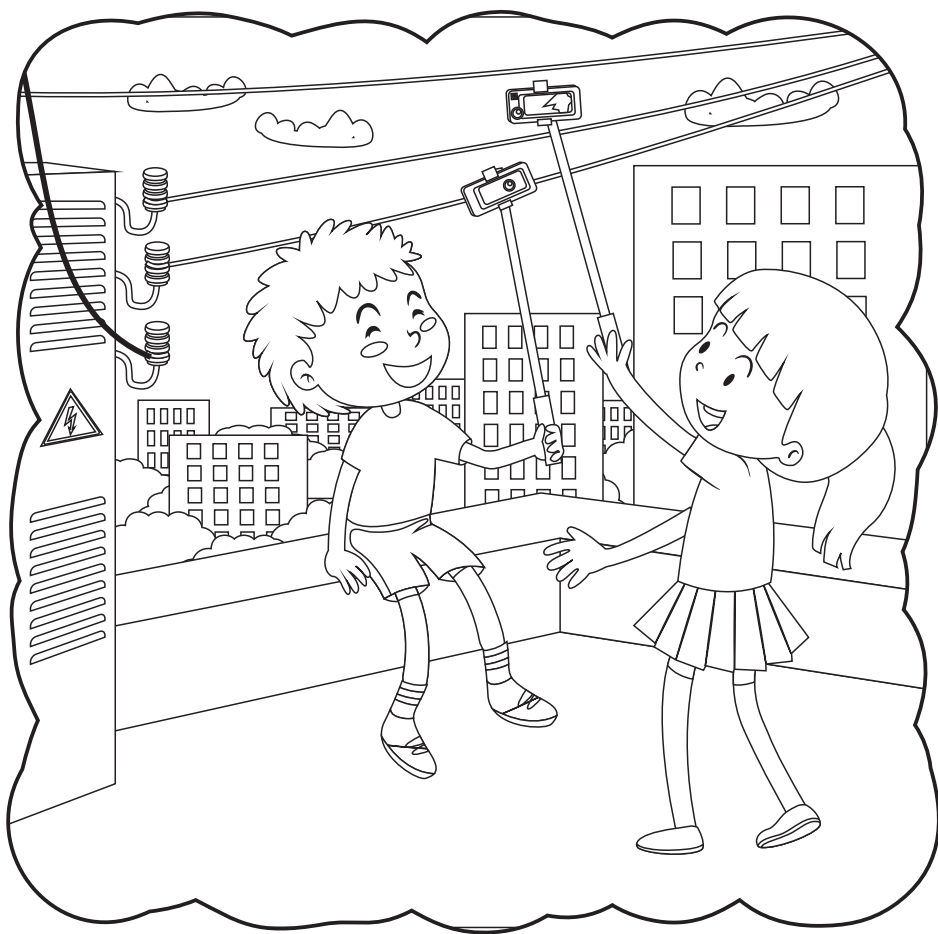
СТОП

**ВЛЕЗАТЬ В
ТРАНСФОРМАТОРНЫЕ БУДКИ**



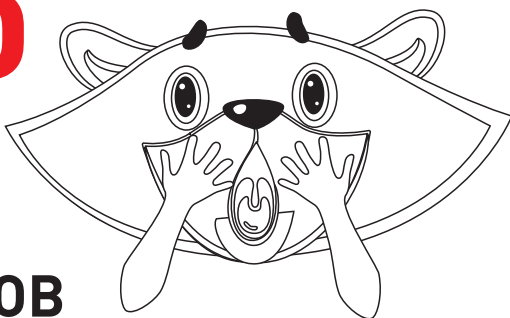
ОПАСНО

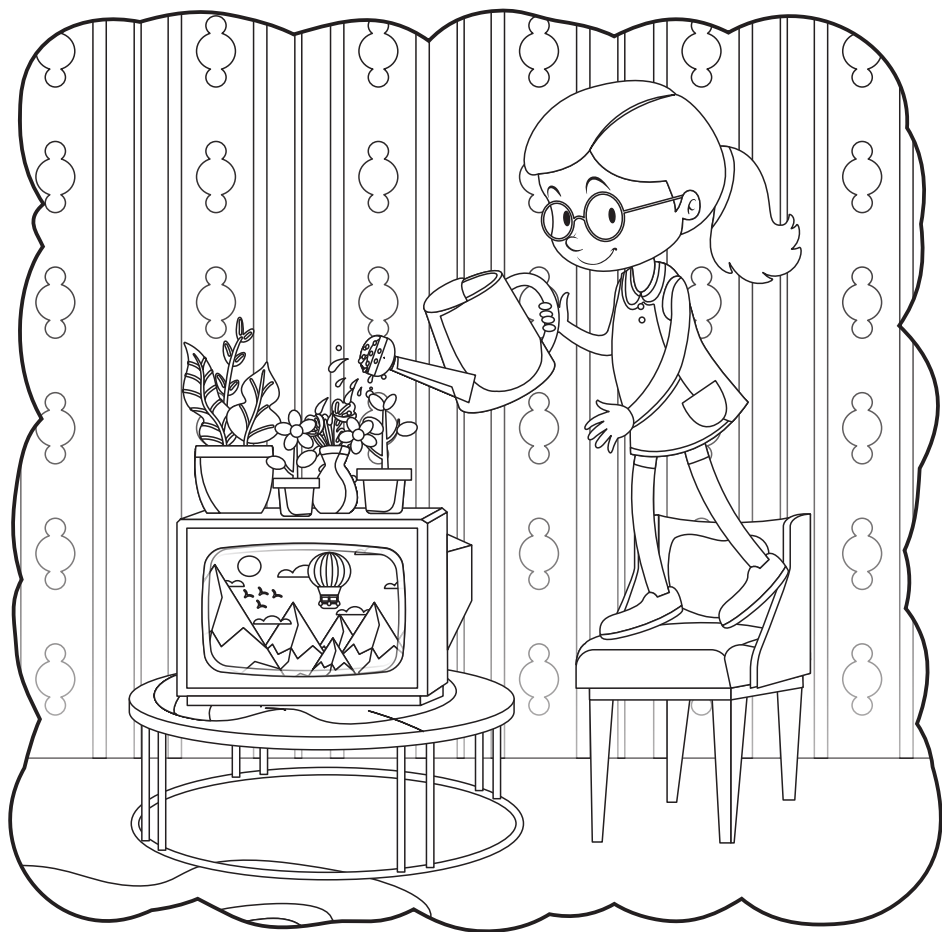
**ИГРАТЬ ВБЛИЗИ
ПРОВОДОВ**



ОПАСНО

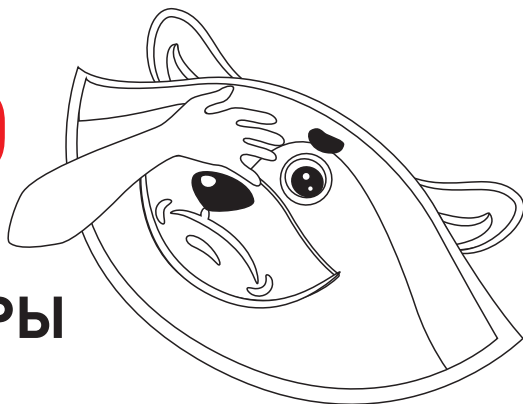
**ДЕЛАТЬ СЕЛФИ
ОКОЛО
ЭНЕРГООБЪЕКТОВ**

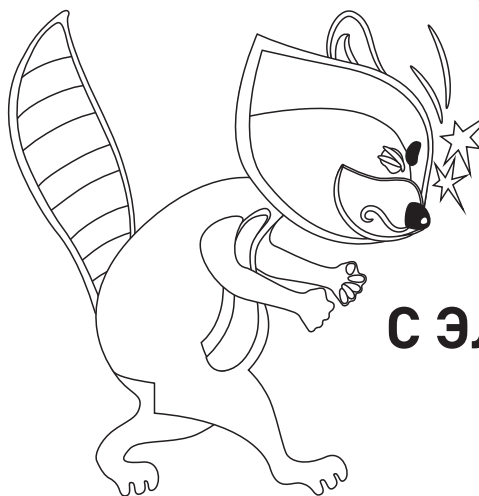
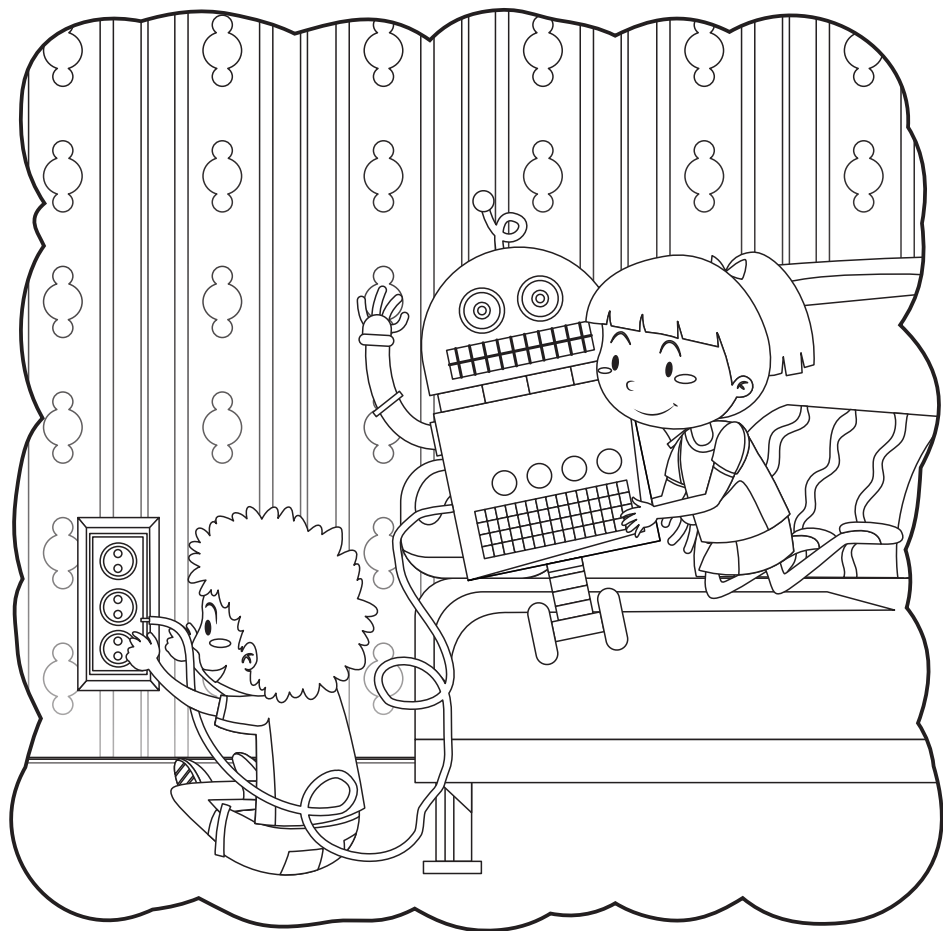




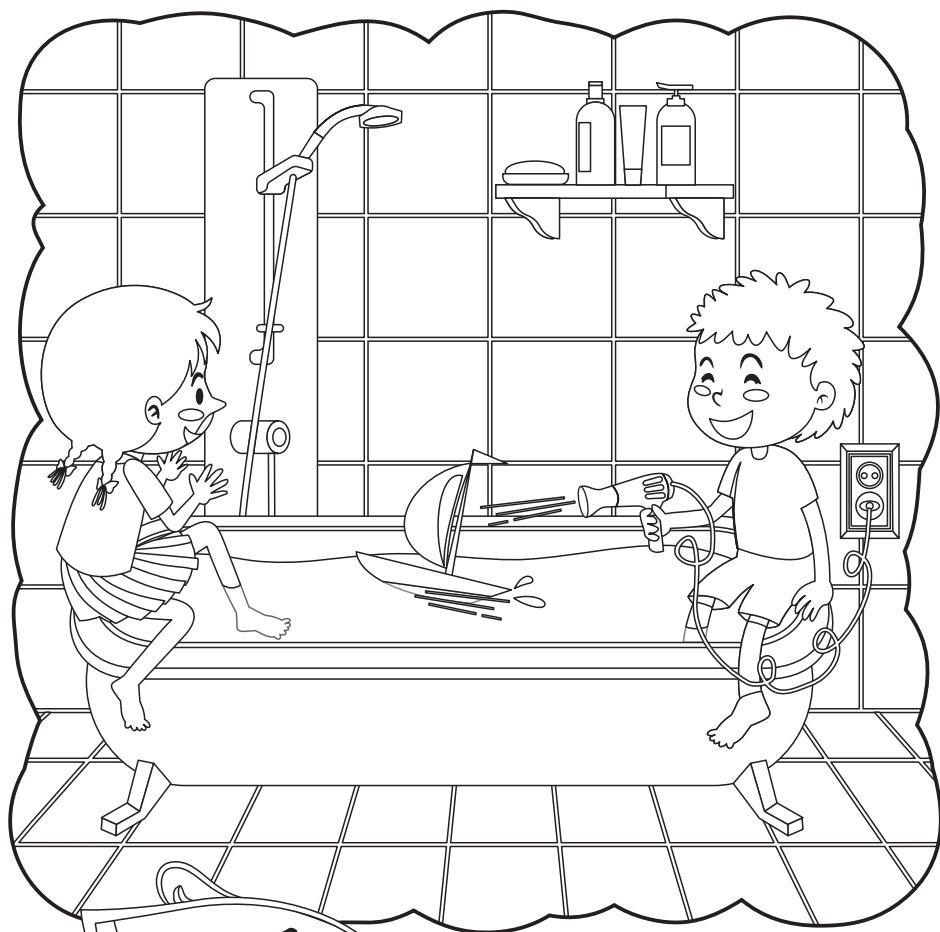
ОПАСНО

**ИСПОЛЬЗОВАТЬ
ЭЛЕКТРОПРИБОРЫ
РЯДОМ С ВОДОЙ**



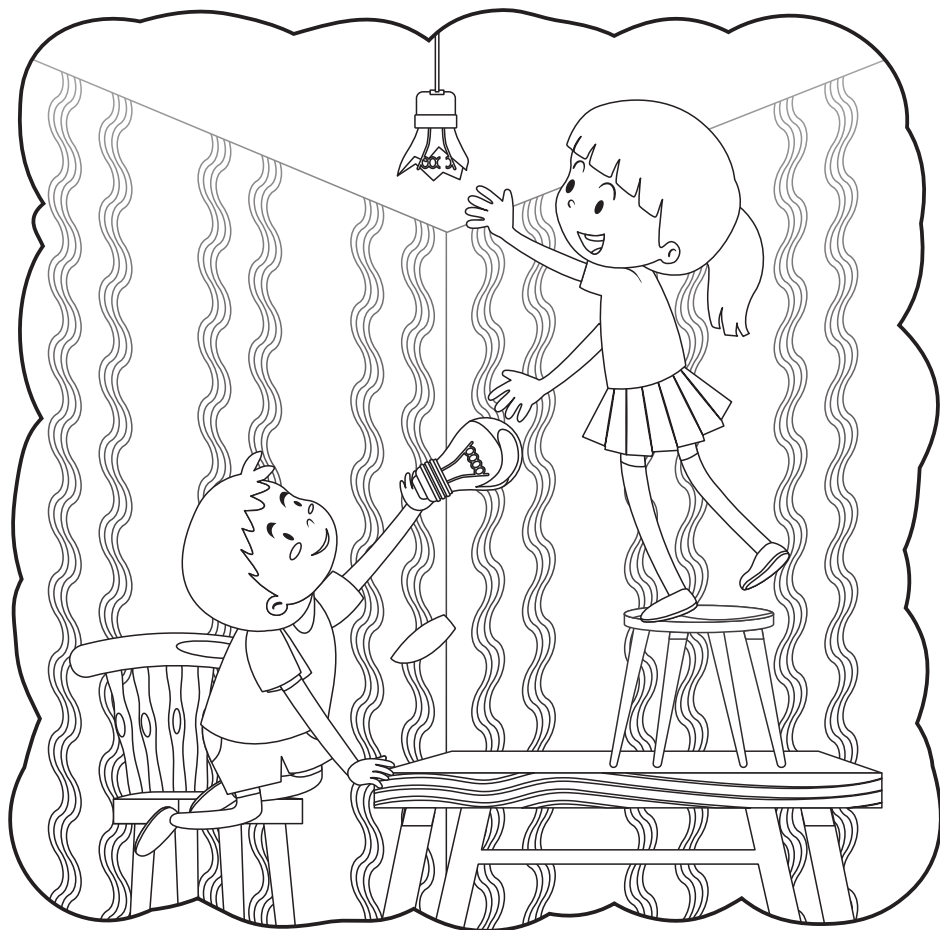


ОПАСНО
ИГРАТЬ
С ЭЛЕКТРИЧЕСКИМИ
РОЗЕТКАМИ



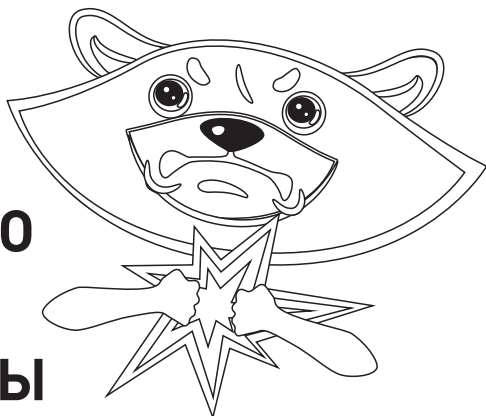
ОПАСНО

**ПОЛЬЗОВАТЬСЯ
ЭЛЕКТРОПРИБОРАМИ
В ВАННОЙ**



ОПАСНО

**САМОСТОЯТЕЛЬНО
РЕМОНТИРОВАТЬ
ЭЛЕКТРОПРИБОРЫ**





А теперь давай вместе проверим твои знания по электробезопасности!

1. Можно ли устраивать рыбалку вблизи линий электропередачи?
2. Можно ли ставить на телевизор комнатные растения и потом поливать их водой?
3. Твой воздушный змей застрял в проводах на столбе во дворе. Ты позовешь взрослых на помощь или попробуешь сам достать его?
4. В твоей комнате перестал включаться свет. Можно ли самому заменить лампу освещения?
5. Твоя мама хочет высушить волосы феном. Чтобы включить фен, может ли она воспользоваться розеткой возле ванной? Это безопасно?
6. Твой друг решил сделать селфи на высоте и стал влезать на столб с проводами. Отговоришь ли ты его от этой идеи и почему?
7. Во время игры в прятки ты увидел открытую дверь в трансформаторную подстанцию и решил там укрыться. Можно ли заходить внутрь энергообъектов?
8. Ваш мяч перелетел через забор, которым окружена подстанция. Вы позвали взрослых, которые связались с энергетиками, и специалисты компании спустя некоторое время вынесли ваш мяч обратно. Вы все правильно сделали в данной ситуации?
9. Во время сильного ветра оборвался провод электропередачи и теперь лежит на тротуаре. Можно ли приближаться к нему?
10. Можно ли устраивать игры с электрическими розетками, пытаться их разобрать или включать в них неисправные приборы?



#электричествоопасно



www.rosseti-ural.ru/client/safety/danger



8-800-220-0-220
телефон горячей линии